

Ulva compressa

1. Taxonomie

Afdeling Chlorophyta (Groenwieren)

Klasse Ulvophyceae

Orde Ulvales

Familie Ulvaceae

Ulva compressa Linnaeus

Plat darmwier

2. Belangrijke kenmerken

❖ Waargenomen:

Macroscopisch:

- thallus buisvormig, samengedrukt, vertakt, tot meer dan 60cm in lengte en 0,5mm - 2cm breed (soms breed bladachtig met veel buisvormige vertakkingen)
- kleur: licht tot donker groen
- epifytisch of epilitisch

Microscopisch:

- cellen meestal onregelmatig gerangschikt (soms korte tot duidelijk longitudinale celrijen)
- cellen 15-30µm in diameter
- cellen met een enkele hoed-vormige chloroplast
- 1 pyrenoïde per cel

3. Gelijkende soorten aangetroffen in Oostende

Ulva prolifera O.F. Müller

4. Verspreiding

Wijdverspreid in Europa, wereldwijd gerapporteerd : Atlantische eilanden, Caraïbische eilanden, Afrika, Zuid-West-Azië, Azië, Australië en Nieuw-Zeeland, Pacifische eilanden, Arctisch (Canada), Noord-Amerika, Zuid-Amerika, Indische oceaan eilanden, Antartica en subantarctische eilanden

Ulva compressa wordt algemeen gebruikt als een indicator van eutrofiëring (Blomster *et al.*, 1998)

5. Determinatie

Brodie *et al* (2007) p. 84-85

Opmerking: de gevonden specimens waren moeilijk op naam te brengen. Zie fiche: "moeilijkheden bij het determineren van *Ulva*".

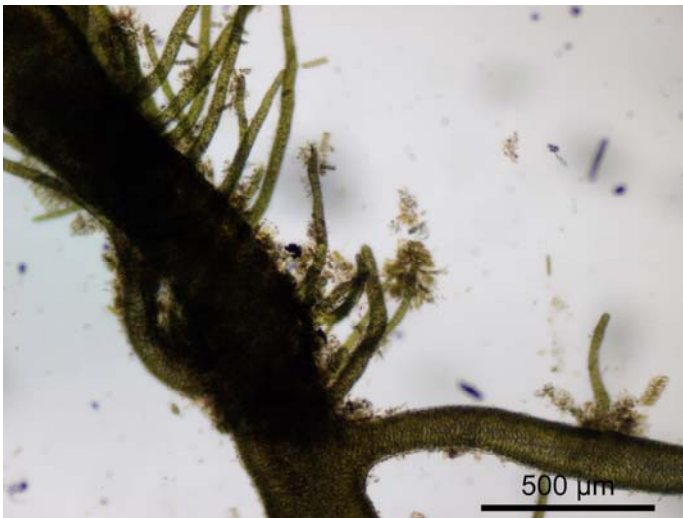
6. Vindplaats

Mercatordok Oostende

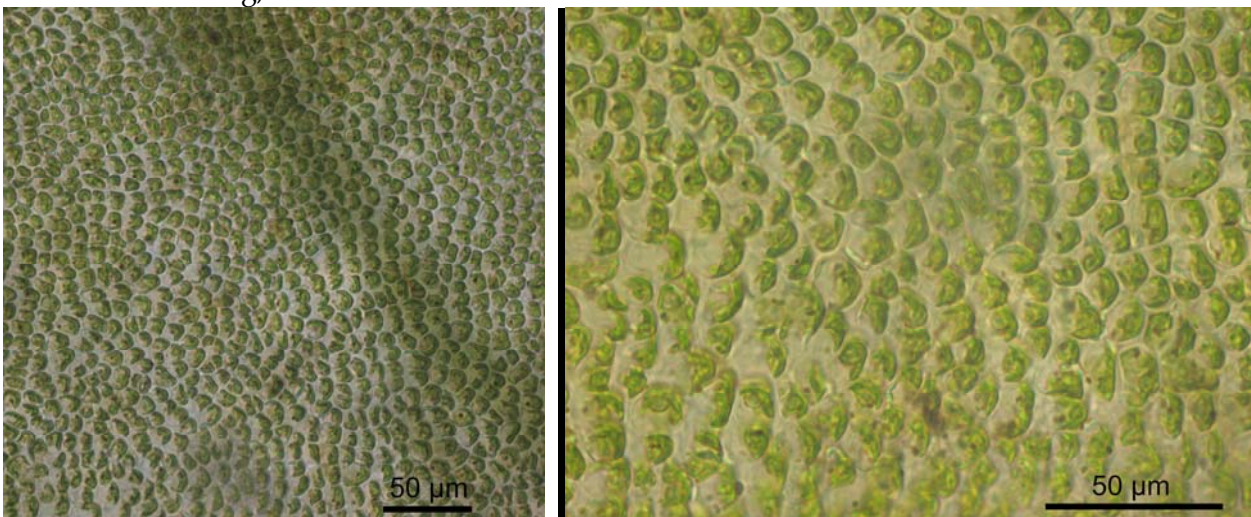
Substraat: zijkant drijver van ponton

Datum: 21 februari 2008

7. Foto's en figuren



Thallus buisvormig, sterk vertakt



Cellen met hoed-vormige chloroplast

LC