

Pylaiella littoralis

1. Taxonomie

Afdeling Phaeophyta

Klasse Phaeophyceae (Bruinwieren)

Orde Ectocarpales

Familie Ectocarpaceae

Pylaiella littoralis (Lyngbye) Kjellman

Kwastwier

2. Belangrijke kenmerken

❖ Waargenomen:

Macroscopisch:

- epifytisch, wollige toefjes van 10-15 cm lengte

Microscopisch:

- onregelmatig vertakte filamenten
- diameter hoofdassen 25-70 µm
- iedere cel bevat talrijke, kleine, schijfvormige platen, elk met één pyrenoïde
- uni- en pluriloculaire zoïdocysten steeds intercalair (nooit terminaal of lateraal), in lange reeksen gevormd
- uniloculaire zoïdocysten sterk opgezwollen, lijkend op een kralensnoer

❖ Niet waargenomen maar ook kenmerkend:

Microscopisch:

- pluriloculaire zoïdocysten cilindrisch, met duidelijk afgebakende hokjes

3. Gelijkende soorten aangetroffen in Oostende

Ectocarpus, *Leptonematella* en *Hincksia* vormen ook wollige bruine toefjes.

4. Verspreiding

Pylaiella littoralis (Lyngbye) Kjellman (Coppejans, 1998) werd niet opgenomen in Algaebase.

Daarom werd gekozen om met de huidig aanvaarde naam *Pylaiella littoralis* (Linnaeus)

Kjellman

de verspreiding na te gaan.

Wijd verspreid: geheel Europa, Arctisch (Canada), Noord-Amerika, Zuid-Amerika (Brazilië, Chili), Afrika (Angola, Mauritanië), Zuid-West Azië, Azië, Zuid-Oost Azië, Australië en Nieuw-Zeeland, Pacifische eilanden, Antarctica en de subantarctische eilanden.

5. Determinatie

Coppejans (1998) p. 207-208

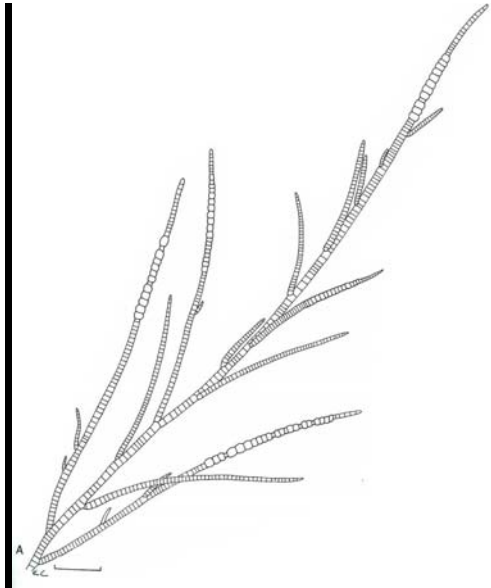
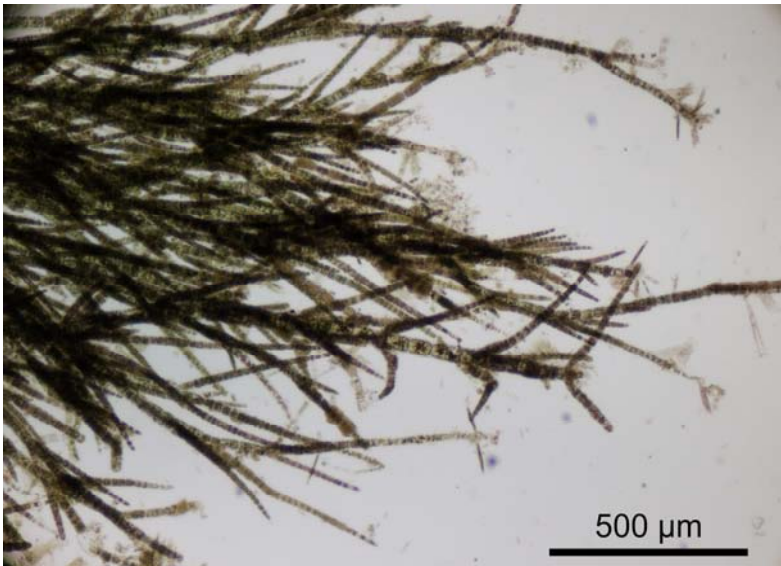
6. Vindplaats

Mercatordok Oostende

Substraat: op romp van plezierjacht

Datum: 21 februari 2008

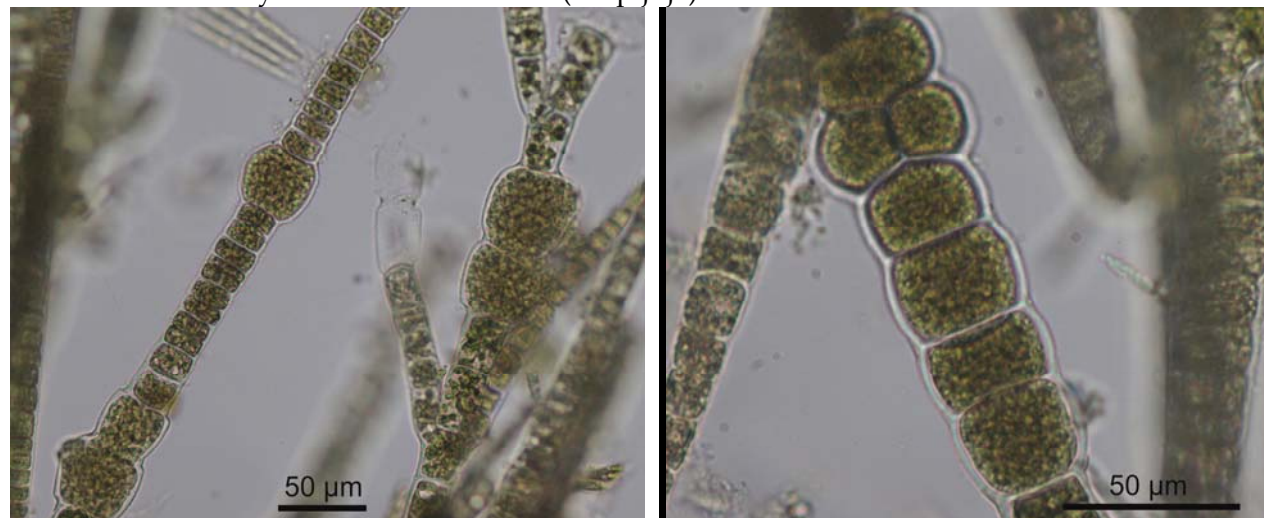
7. Foto's en figuren



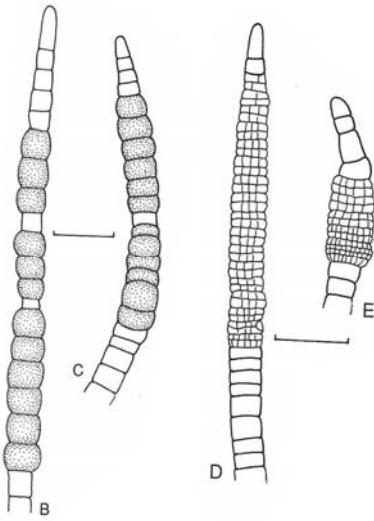
Algemeen uitzicht (figuur (200µm) rechts uit Coppejans, 1998)



Uniloculaire zoïdocysten steeds intercalair (zie pijltje)



Uniloculaire zoïdocysten sterk opgezwollen, lijkend op een kralensnoer



B,C: opgezwollen intercalaire uniloculaire zoïdocysten (50 μ m); D,E: intercalaire pluriloculaire zoïdocysten (50 μ m); F, iedere cel bevat talrijke, kleine, schijfvormige platen (50 μ m) (Coppejans, 1998)

LC