

# *Cladophora sericea*

## 1. Taxonomie

Afdeling Chlorophyta (Groenwieren)

Klasse Ulvophyceae

Orde Cladophorales

Familie Cladophoraceae

*Cladophora sericea* (Hudson) Kützing (1843)

## 2. Belangrijke kenmerken

❖ Waargenomen

Macroscopisch

- kleur bleekgroen
- lengte 5-20 cm
- dicht-wollige toefen vormend

Microscopisch

- thallus draadvormig, uniseriaat
- hoofdassen sterk vertakt
- naast apicale, ook intercalaire groei
- apicale cellen conisch
- diameter van de hoofdassen 120-150  $\mu\text{m}$ , vernauwend naar de apices toe

❖ Niet waargenomen, maar ook kenmerkend

- thalli kunnen tot 20 cm hoogte uitgroeien in de zomer

## 3. Gelijkende soorten aangetroffen in Oostende

Andere soorten die gelijkaardige toefjes vormen: *Ectocarpus spec.* en *Hincksia spec.*, hoewel *Cladophora* bleker in kleur is.

## 4. Verspreiding

De soort is verspreid in Europa, Noord-Amerika en Afrika. Ze wordt ook aangetroffen in Zuid-Azië, Australië, Nieuw-Zeeland en enkele Pacifische eilanden.

## 5. Determinatie

Determinatie met Coppejans (1998), p. 96.

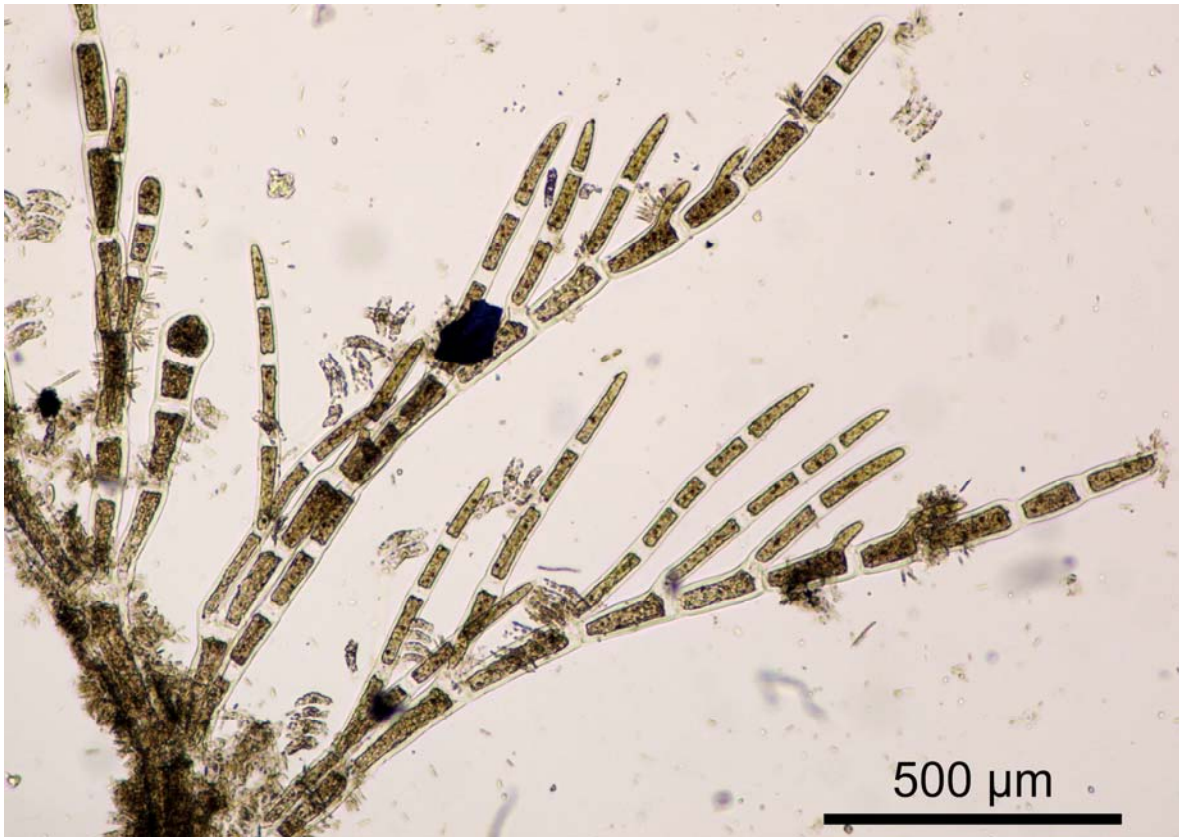
## 6. Vindplaats

Mercatordok Oostende

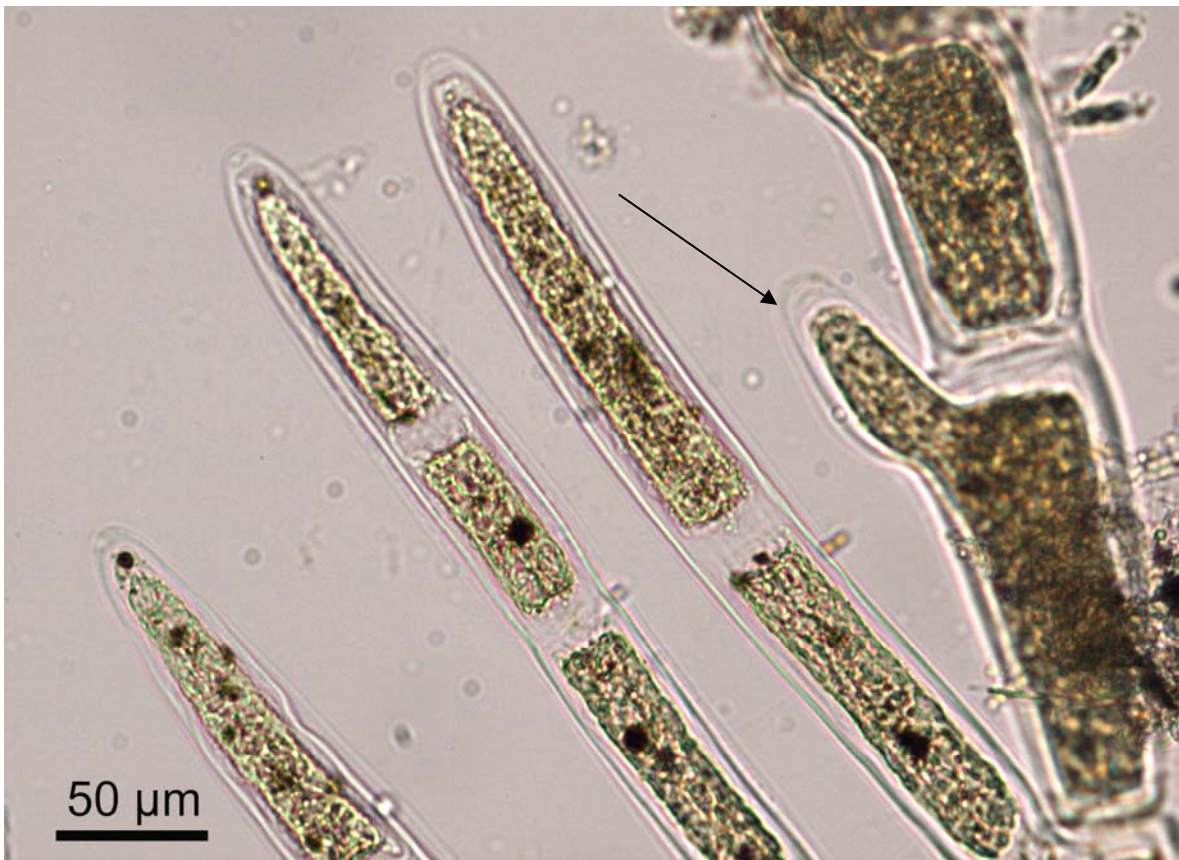
Substraat: Op verticale wanden van pontondrijvers.

Datum: 21 februari 2008

## 7. Foto's en figuren



Door intercallaire groei ontstaan talrijke zijtakjes.



De apicale cellen zijn conisch; detail van intercallaire groei (pijl).