

Ceramium siliquosum

1. Taxonomie

Afdeling Rhodophyta (Roodwieren)

Klasse Floridiophyceae

Orde Ceramiales

Familie Ceramiaceae

Ceramium siliquosum (Kützinger) Maggs & Hommersand

2. Belangrijke kenmerken

❖ Waargenomen:

Macroscopisch:

- individuele thalli duidelijk te onderscheiden, opgericht, 7cm hoogte bereikend, 200-450µm in diameter
- kleur: donker bruinrood
- epilitisch
- bij doorvallend licht wisselen donkere (knopen) en blekere zones (internodiën) elkaar af.

Microscopisch:

- thallus uniaxiaal (een centrale as, gedeeltelijk omgeven door pericentrale cellen)
- apices puntig, sterk ingebogen, duidelijk tangvormig (het Griekse *ceram* betekent tang)
- cortex over de gehele thalluslengte beperkt tot te knopen, met scherp begrensde boven- en onderrand, naar de apices toe aaneensluitend wegens de beperkte afstand tussen de knopen.
- knopen niet opvallend breder dan de internodiumcellen
- alle cortexcellen van iedere knoop vrijwel gelijk
- axiale cellen 4-5 maal zo lang als breed bij de thallusbasis, korter wordend naar de apices toe, waardoor de knopen er dicht bij elkaar staan
- 7-15 knopen tussen twee dichotome vertakkingen

❖ Niet waargenomen maar ook kenmerkend:

Microscopisch:

- bij oude exemplaren kan aan de thallusbasis secundaire cortexvorming optreden, waardoor de internodia daar toch gecorticeerd zijn
- spermatocysten als kraagjes ter hoogte van de knopen bij de thallusapices
- gonimoblasten subapicaal op takjes met beperkte groei, omgeven door 3-5 involucrale takjes
- tetraëdrisch delende tetrasporocysten in kransen ter hoogte van de knopen

3. Gelijkende soorten aangetroffen in Oostende

Ceramium recissum Kylin

4. Verspreiding

Europa, Noord-Afrika en Zuid-West Azië

5. Determinatie

Coppejans (1998) p. 313&317

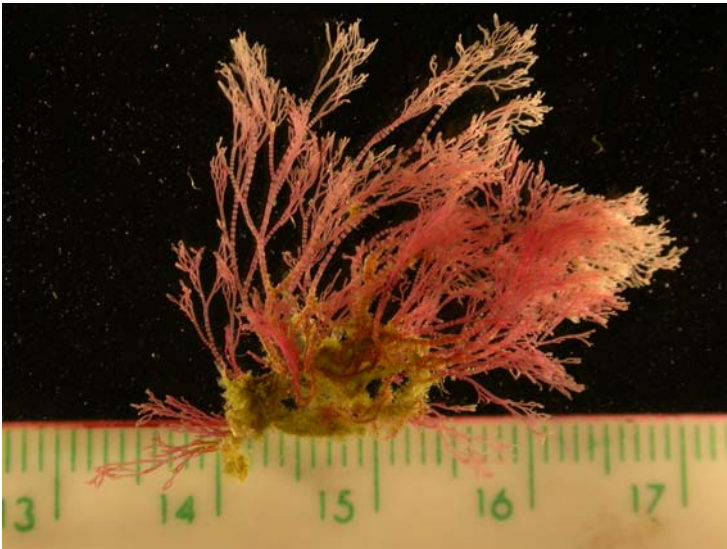
6. Vindplaats

Mercatordok Oostende

Substraat: op drijvers van pontons, touw, oude fenders

Datum: 21 februari 2008

7. Foto's en figuren



Habitus



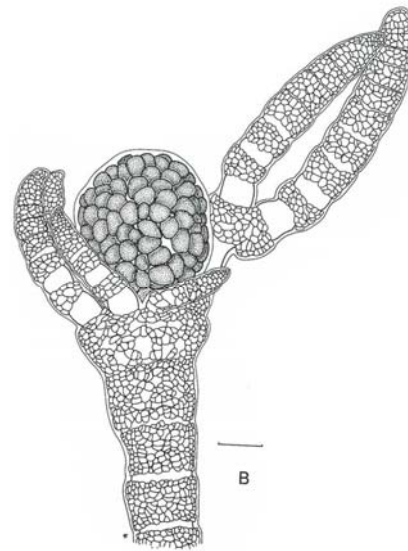
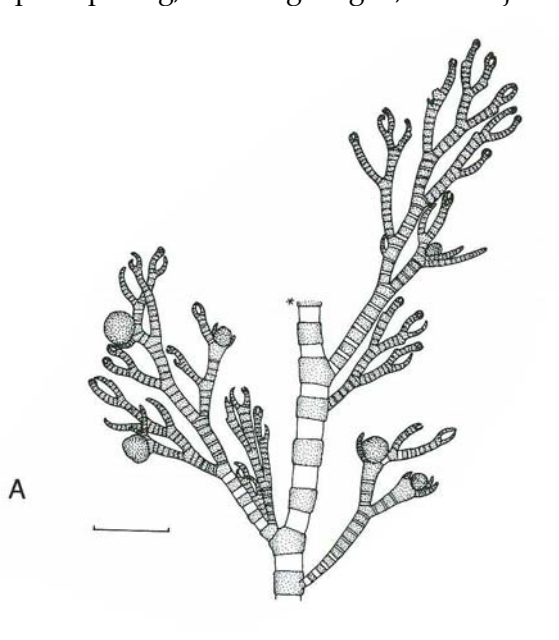
Bij doorvallend licht wisselen donkere (knopen) en blekere zones (internodiën) elkaar af.



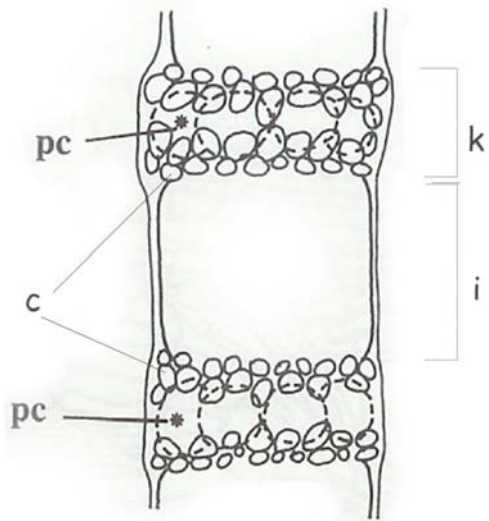
Oudere thallusassen met duidelijk niet gecorticeerde internodia, cortex met scherp begrensde boven- en onderrand



Apices puntig, sterk ingebogen, duidelijk tangvormig



A. Apicaal deel van een vrouwelijke gametofyt met gonimoblasten (1mm)
 B. Tak met een gonimoblast omgeven door involucre takjes (100μm)
 (Coppejans, 1998)



Ontwikkeling van de pericentrale cellen (pc) en van de cortexcellen (c); knoop (k); internodium (i) (Coppejans, 1998)

LC