

Blidingia minima

1. Taxonomie

Afdeling Chlorophyta (Groenwieren)

Klasse Ulvophyceae

Orde Ulvales

Familie Kornmanniaceae

Blidingia minima (Nägeli ex Kützing) Kylin

Klein darmwier

2. Belangrijke kenmerken

❖ Waargenomen:

Macroscopisch:

- thalli 0,5-4mm breed (onregelmatige breedte) en 1-10cm lang
- buisvormig tot afgeplat, recht, golvend of gerimpeld
- onvertakt in hoge saliniteit (maar vertakkend onder lagere saliniteit)
- thalli in groepjes voorkomend door schijfvormige vasthechting

Microscopisch:

- cellen in smallere assen vaak in longitudinale rijtjes, in bredere assen vaak onregelmatig geplaatst
- cellen 5-10µm in diameter
- chloroplast centraal, de cel vullend (in oppervakke zicht) met een enkele pyrenoid

3. Gelijkende soorten aangetroffen in Oostende

Er werden geen gelijkende soorten aangetroffen.

4. Verspreiding

Wijdverspreid: Europa, Atlantische eilanden, Noord-Amerika, Zuid-Amerika, Afrika (Marokko), Arctisch (Canada), Indische oceaan eilanden, Azië, Australië en Nieuw-Zeeland, Antarctica en de subantarctische eilanden.

5. Determinatie

Brodie *et al.* (2007) p. 66-67

6. Vindplaats

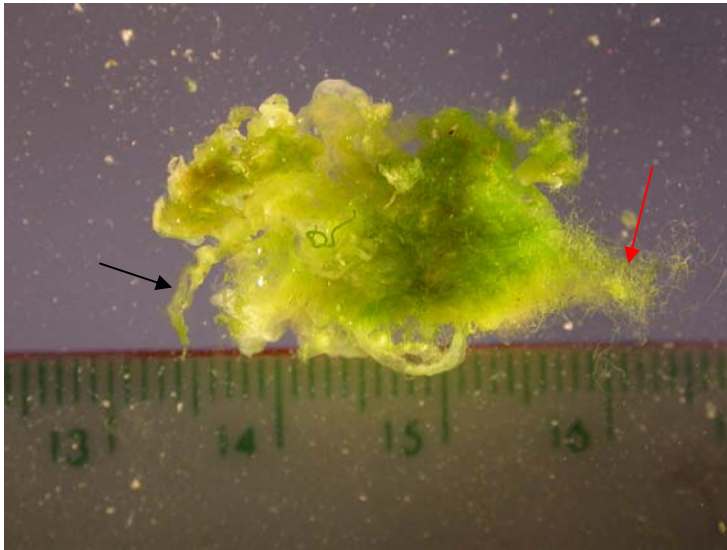
Mercatordok Oostende

Substraat: zijkant drijver van ponton

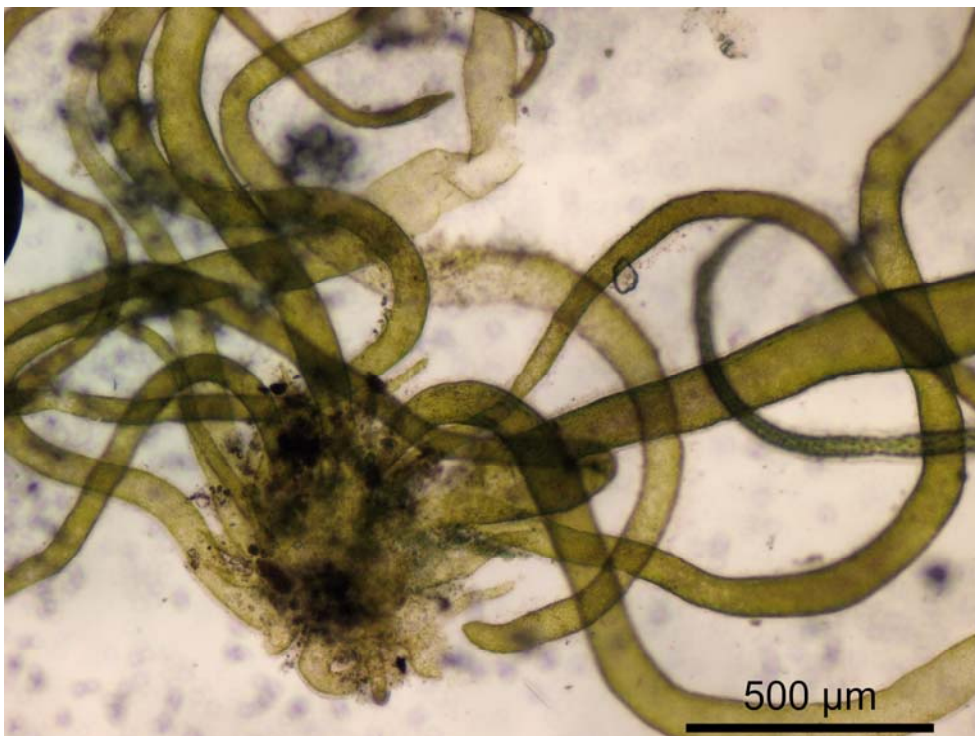
Datum: 21 februari 2008

Voornamelijk dense toefen vormend op zeer stijl hellende artificiële substraten en boven de waterlijn drijvende structuren in havens (Brodie *et al.*, 2007). De groei ervan wordt begunstigd door vervuiling (Brodie *et al.*, 2007).

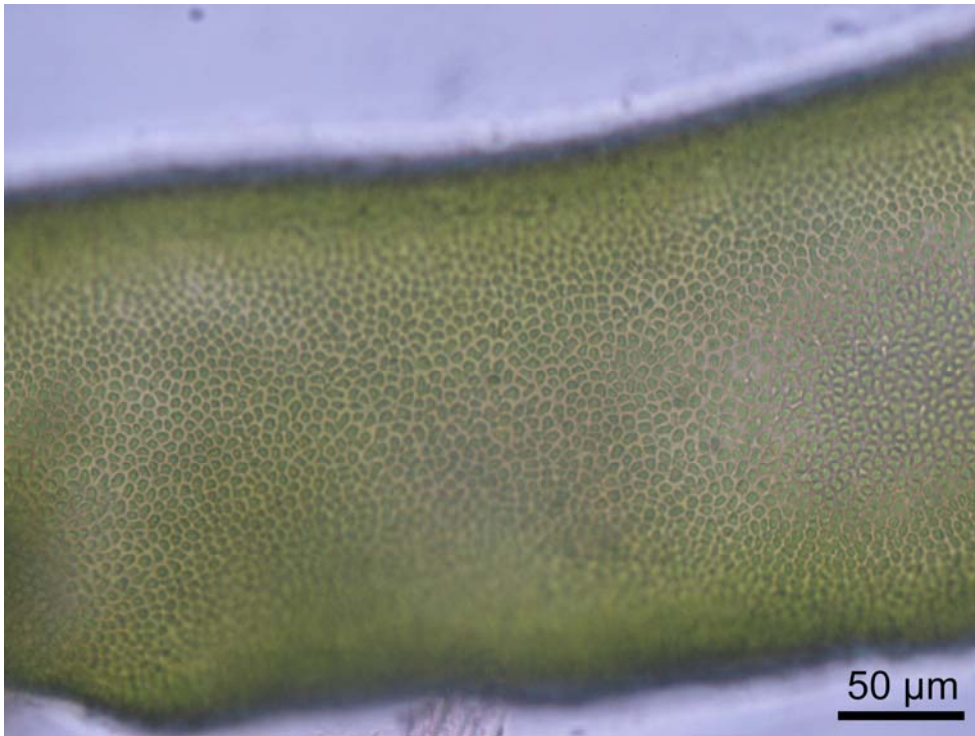
7. Foto's en figuren



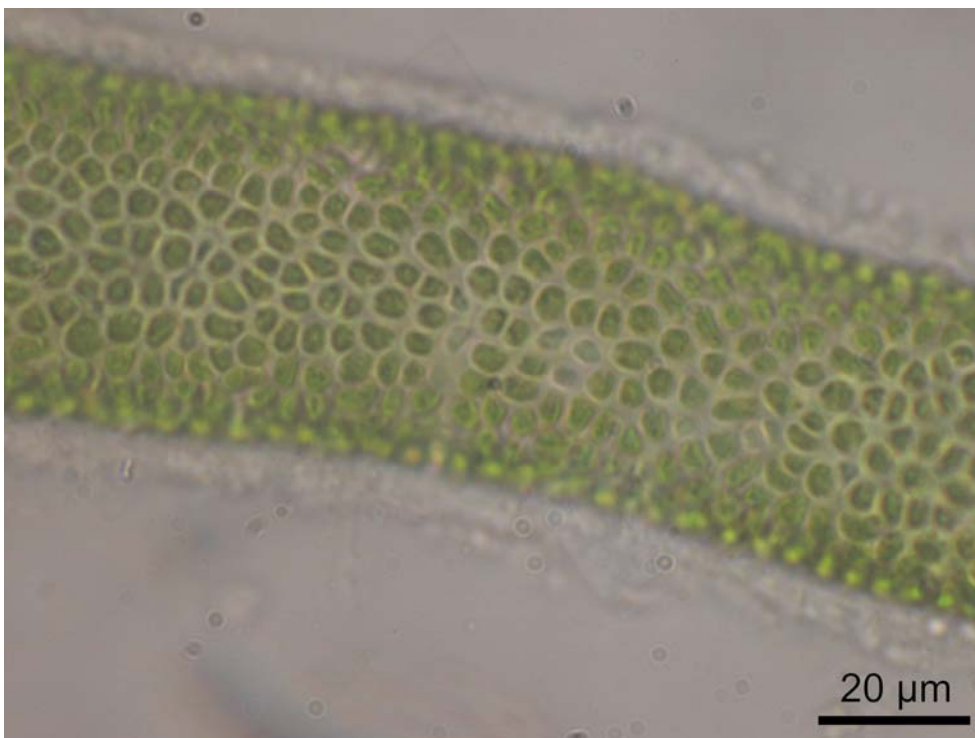
Blidingia minima (zie pijltje) verstrengeld met *Rhizoclonium tortuosum* (rood pijltje, dunne filamenten)



Thalli in groepjes voorkomend door schijfvormige vasthechting



Cellen in bredere assen onregelmatig geplaatst



Cellen in smallere assen vaak in longitudinale rijtjes, de chloroplast vult de cel

LC